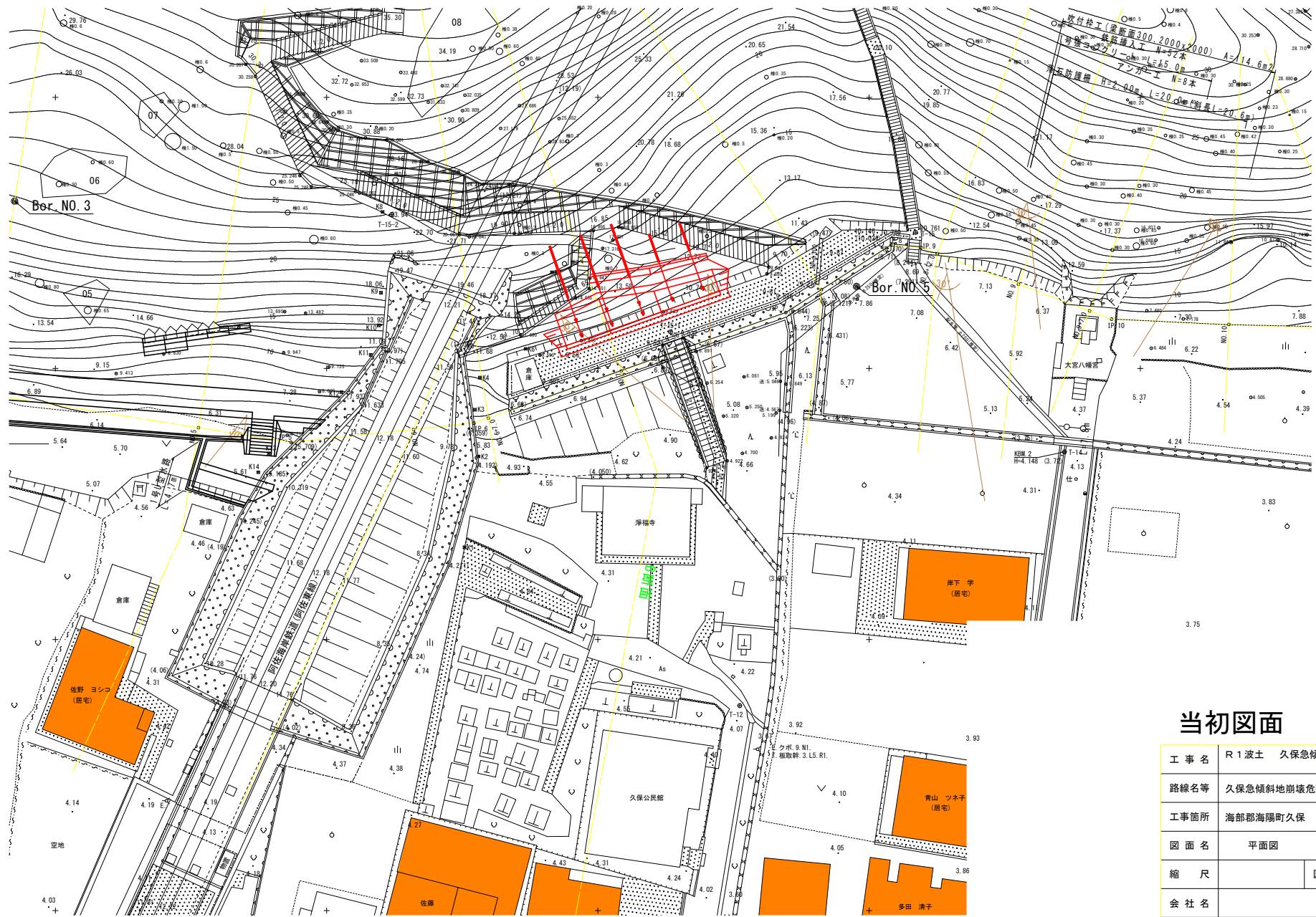
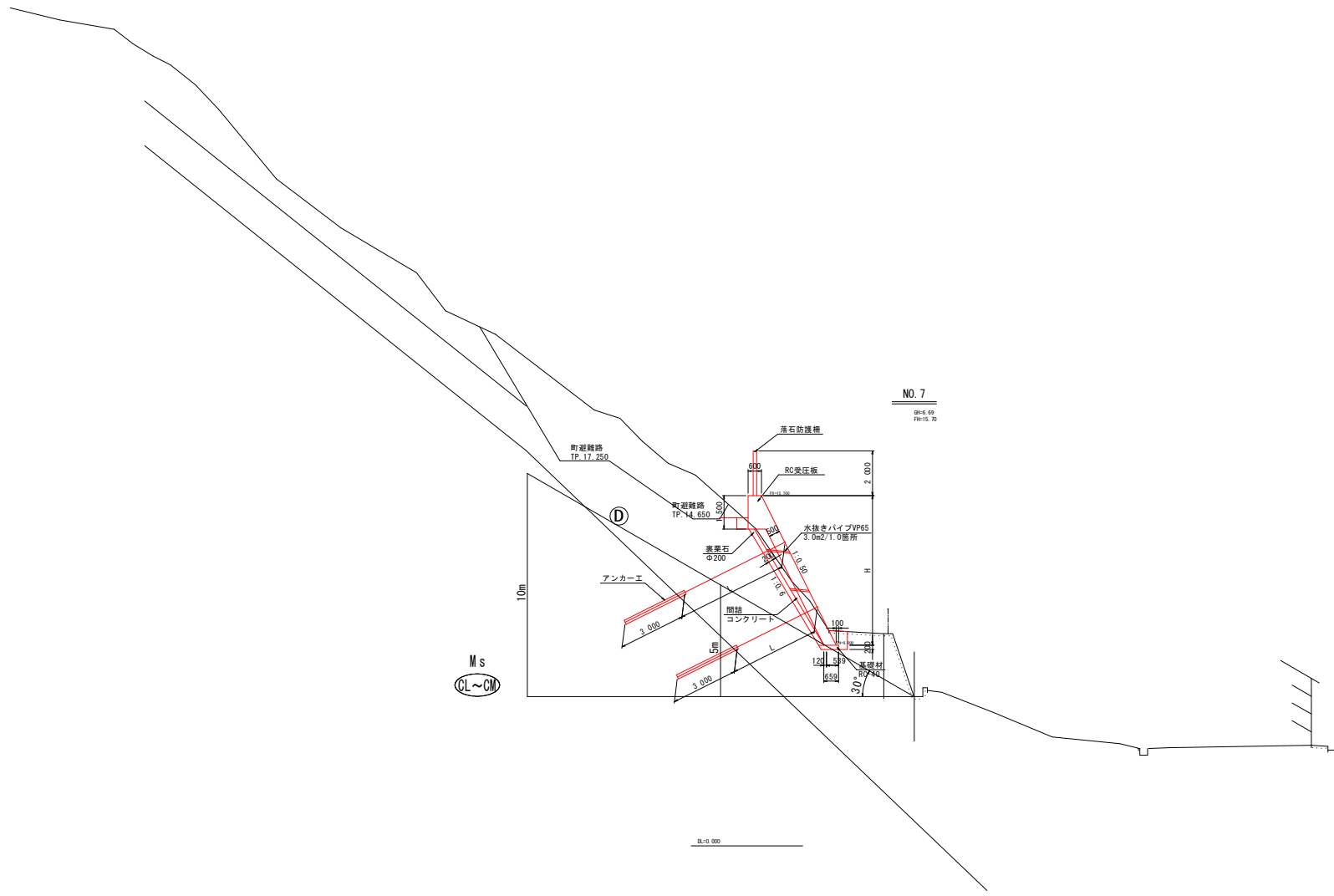


平面図



当初図面

工事名	R1波土 久保急傾斜 海・久保 斜面対策工事		
路線名等	久保急傾斜地崩壊危険区域		
工事箇所	海部郡海陽町久保		
図面名	平面図		
縮尺		図面番号	1 / 11
会社名			
事業者名	徳島県南部総合県民局県土整備部 美波庁舎		

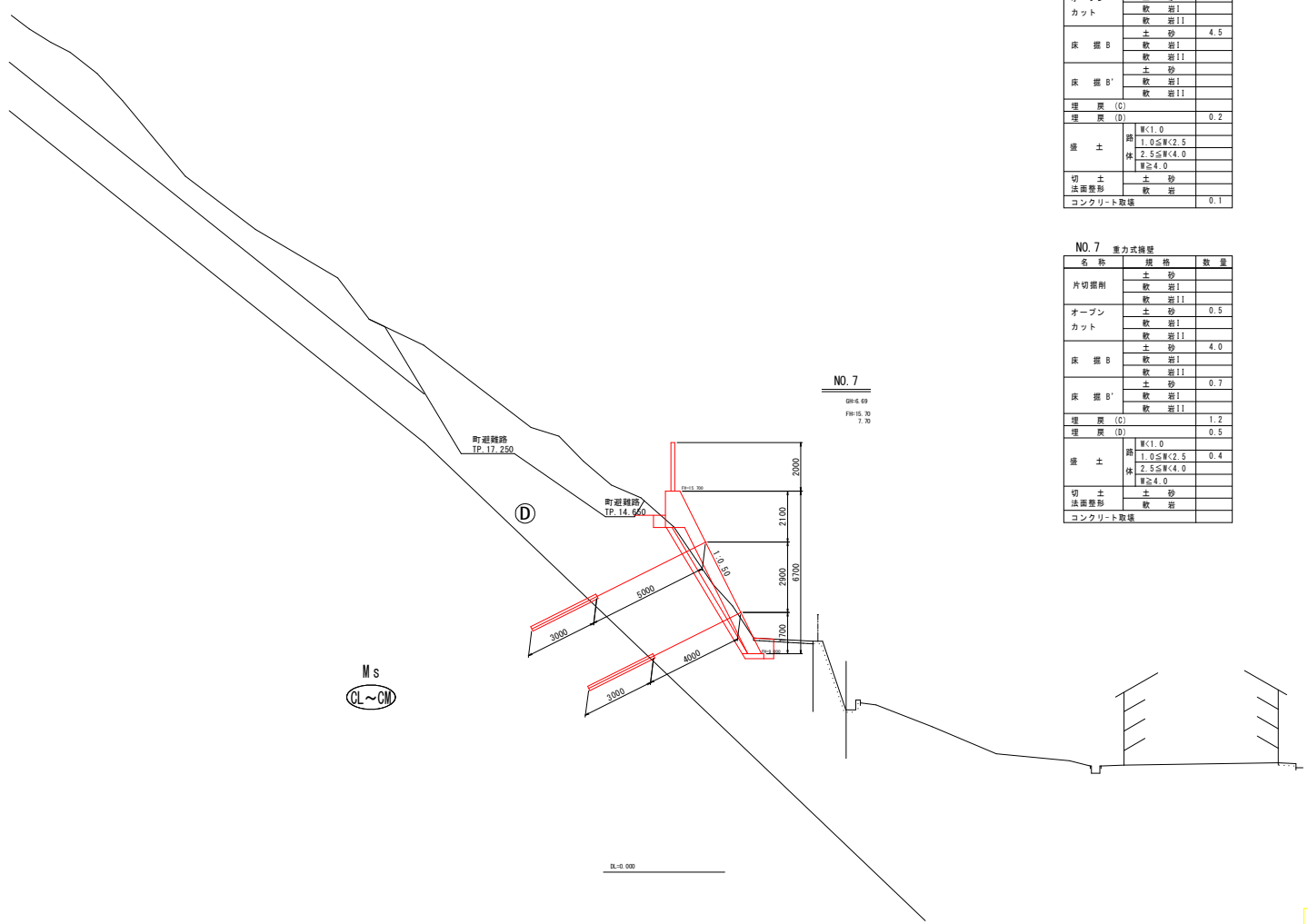


NO. 7
04.6.09
 FH:15.20

当初図面

工事名	R1波土 久保急傾斜 海・久保 斜面対策工事		
路線名等	久保急傾斜地崩壊危険区域		
工事箇所	海部郡海陽町久保		
図面名	標準断面図		
縮尺	図面番号	2 / 11	
会社名			
事業者名	徳島県南部総合県民局県土整備部 美波庁舎		

注) 擁壁基礎材厚さは、載荷試験により基礎地盤の支持力度を確認し、
 監督員と協議の上決定する。
 支持力度 $q_a = 210\text{KN/m}^2 >$ 擁壁地盤反力度 210KN/m^2 基礎材厚さ 20cm
 支持力度 $q_a = 210\text{KN/m}^2 <$ 擁壁地盤反力度 210KN/m^2 置換土厚さ 50cm



NO. 7 RC受圧板

名称	規格	数量
片切掘削	土砂	3.2
	軟岩I	
オープンカット	土砂	
	軟岩I	
床掘B	土砂	4.5
	軟岩I	
床掘B'	土砂	
	軟岩I	
埋戻(C)		
埋戻(D)		0.2
盛土	路	W<1.0
	体	1.0≤W<2.5
		2.5≤W<4.0
	W≥4.0	
切土	土砂	
	法面整勢	軟岩
コンクリート敷		0.1

NO. 7 重方式掘削

名称	規格	数量
片切掘削	土砂	
	軟岩I	
オープンカット	土砂	0.5
	軟岩I	
床掘B	土砂	4.0
	軟岩I	
床掘B'	土砂	0.7
	軟岩I	
埋戻(C)		1.2
埋戻(D)		0.5
盛土	路	W<1.0
	体	1.0≤W<2.5
		2.5≤W<4.0
	W≥4.0	
切土	土砂	
	法面整勢	軟岩
コンクリート敷		

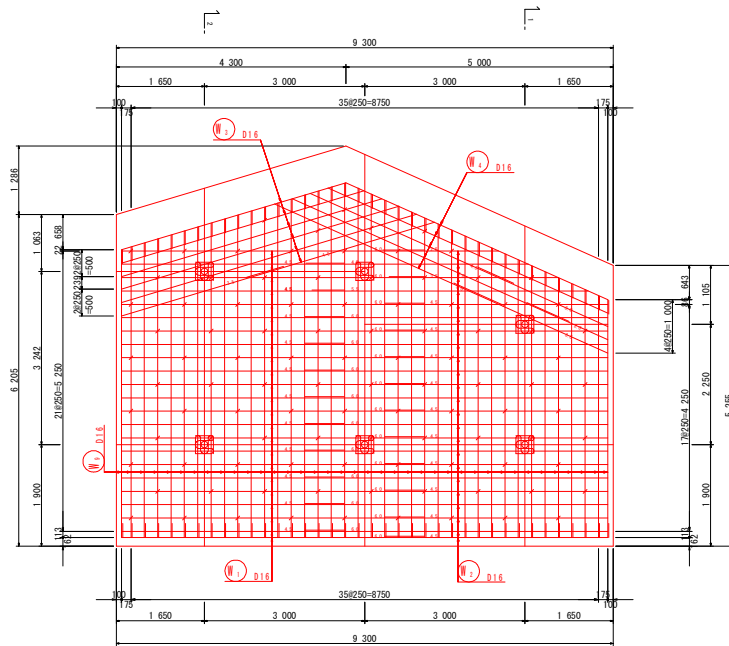
NO. 7
08-6.69
 FH-15.70
 7.70

当初図面

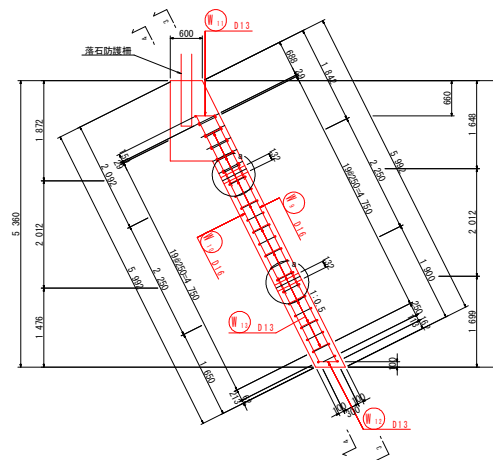
工事名	R1波土 久保急傾斜 海・久保 斜面対策工事		
路線名等	久保急傾斜地崩壊危険区域		
工事箇所	海部郡海陽町久保		
図面名	横断面		
縮尺		図面番号	3 / 11
会社名			
事業者名	徳島県南部総合県民局県土整備部 美波庁舎		

1号RC受圧板配筋図

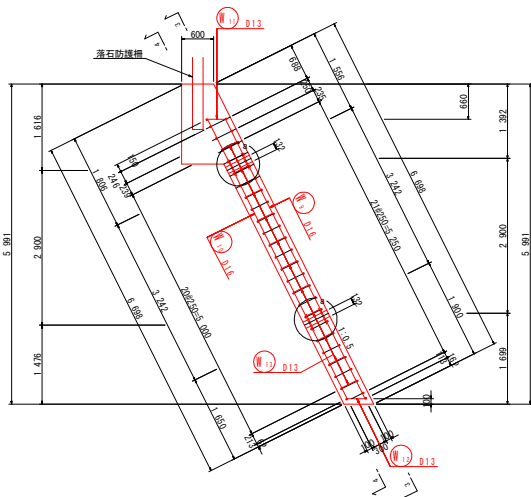
前面(3-3) S=1:50



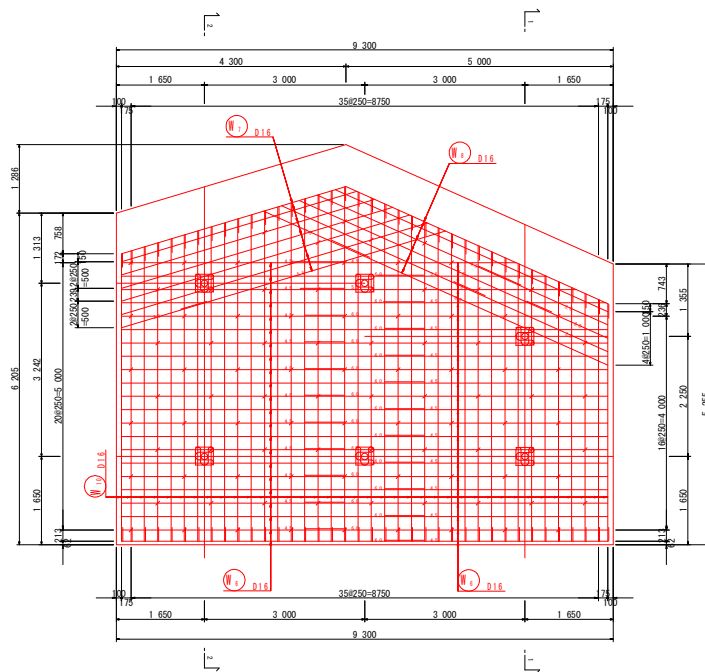
1-1断面 S=1:50



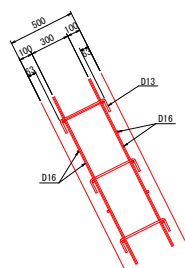
2-2断面 S=1:50



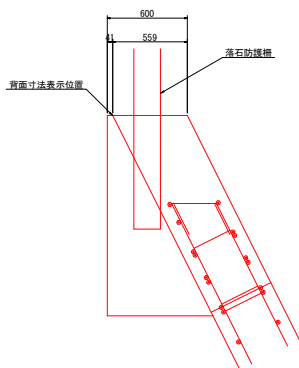
背面(4-4) S=1:50



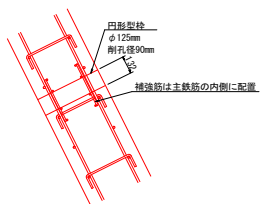
鉄筋配置図 S=1:20



天端付近詳細図 S=1:20



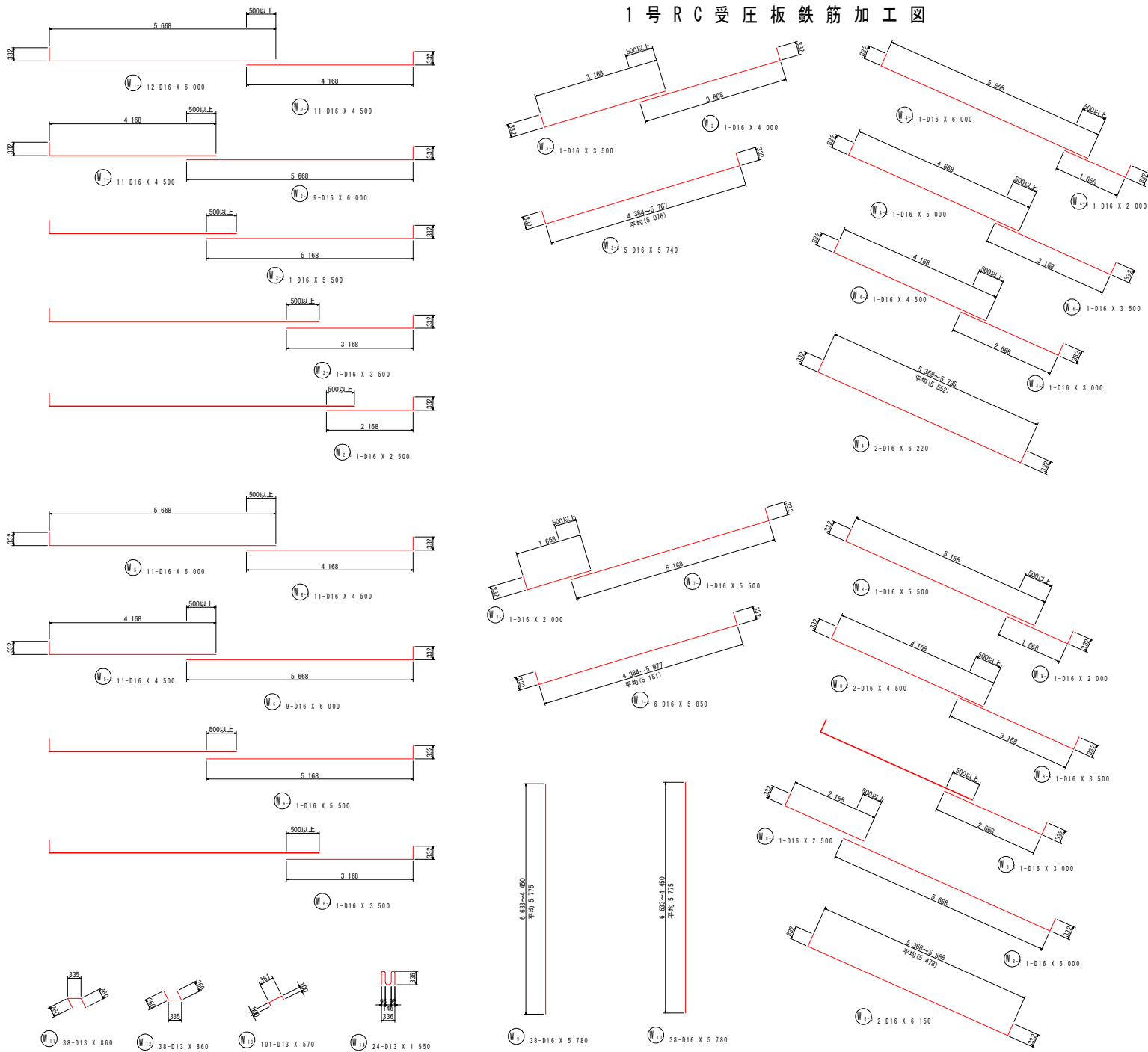
(a) 部詳細図 S=1:20



当初図面

工事名	R1波土 久保急傾斜 海・久保 斜面対策工事		
路線名等	久保急傾斜地崩壊危険区域		
工事箇所	海部郡海陽町久保		
図面名	1号配筋図		
縮尺		図面番号	4 / 11
会社名			
事業者名	徳島県南部総合県民局県土整備部 美波庁舎		

1号RC受压板鉄筋加工图



鉄筋質量表

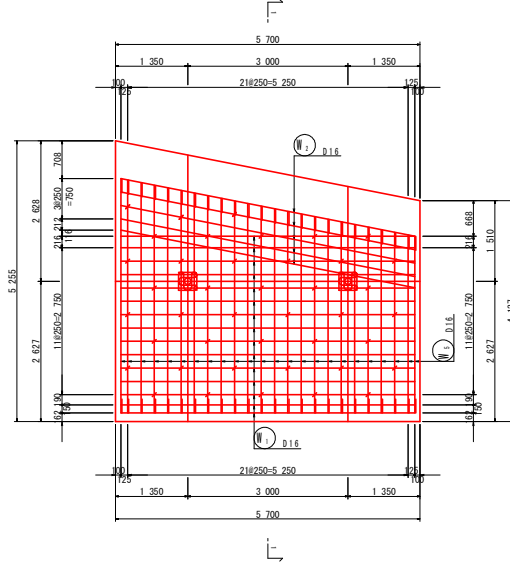
記号	径	長さ	本数	単位質量	一本当り質量	質量	備考
W 1-1	D16	6 000	12	1.56	9.36	112	
W 1-2	D16	4 500	11	1.56	7.02	77	
W 2-1	D16	6 000	9	1.56	9.36	84	
W 2-2	D16	5 500	1	1.56	8.58	9	
W 2-3	D16	4 500	11	1.56	7.02	77	
W 2-4	D16	3 500	1	1.56	5.46	5	
W 2-5	D16	2 500	1	1.56	3.90	4	
W 3-1	D16	4 000	1	1.56	6.24	6	
W 3-2	D16	3 500	1	1.56	5.46	5	
W 3-3	D16	5 740	5	1.56	8.95	45	
W 4-1	D16	6 000	1	1.56	9.36	9	
W 4-2	D16	5 000	1	1.56	7.80	8	
W 4-3	D16	4 500	1	1.56	7.02	7	
W 4-4	D16	3 500	1	1.56	5.46	5	
W 4-5	D16	3 000	1	1.56	4.68	5	
W 4-6	D16	2 000	1	1.56	3.12	3	
W 4-7	D16	6 220	2	1.56	9.70	19	
W 5-1	D16	6 000	11	1.56	9.36	103	
W 5-2	D16	4 500	11	1.56	7.02	77	
W 6-1	D16	6 000	9	1.56	9.36	84	
W 6-2	D16	5 500	1	1.56	8.58	9	
W 6-3	D16	4 500	11	1.56	7.02	77	
W 6-4	D16	3 500	1	1.56	5.46	5	
W 7-1	D16	5 500	1	1.56	8.58	9	
W 7-2	D16	2 000	1	1.56	3.12	3	
W 7-3	D16	5 950	6	1.56	9.13	55	
W 8-1	D16	5 500	1	1.56	8.58	9	
W 8-2	D16	4 500	2	1.56	7.02	14	
W 8-3	D16	2 500	1	1.56	3.90	4	
W 8-4	D16	6 000	1	1.56	9.36	9	
W 8-5	D16	3 500	1	1.56	5.46	5	
W 8-6	D16	3 000	1	1.56	4.68	5	
W 8-7	D16	2 000	1	1.56	3.12	3	
W 8-8	D16	6 150	2	1.56	9.59	19	
W 9	D16	5 780	38	1.56	9.02	343	
W 10	D16	5 780	38	1.56	9.02	343	
W 11	D13	860	38	0.995	0.856	33	
W 12	D13	860	38	0.995	0.856	33	
W 13	D13	570	101	0.995	0.567	57	
W 14	D13	1 550	24	0.995	1.54	37	
1 816							
合計 D16				1 656 kg			
D13				160 kg			
総質量				1 816 kg			

当初図面

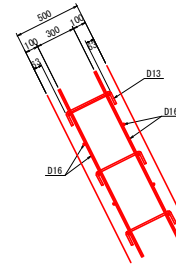
工事名	R1波土 久保急傾斜 海・久保 斜面対策工事		
路線名等	久保急傾斜地崩壊危険区域		
工事箇所	海部郡海陽町久保		
図面名	1号鉄筋加工図		
縮尺		図面番号	5 / 11
会社名			
事業者名	徳島県南部総合県民局県土整備部 美波庁舎		

2号RC受圧板配筋図

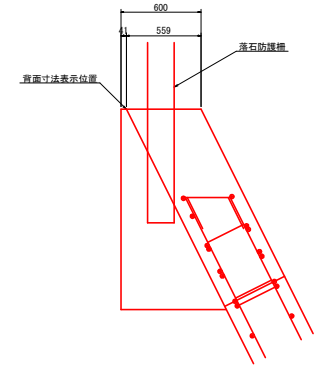
前面(2-2) S=1:50



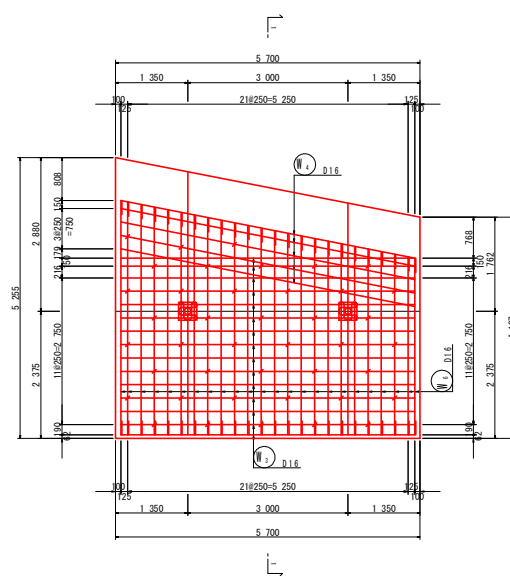
鉄筋配置図S=1:20



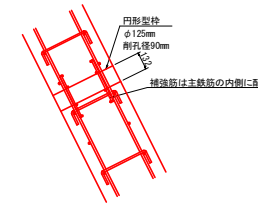
天端付近詳細図S=1:20



背面(3-3) S=1:50



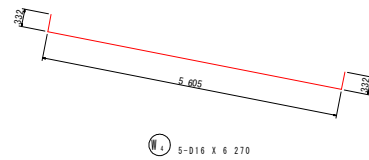
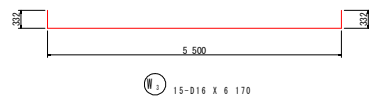
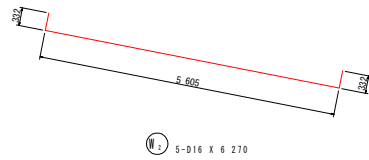
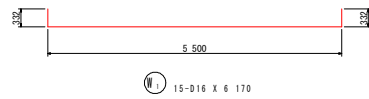
(a) 部詳細図S=1:20



当初図面

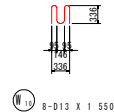
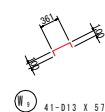
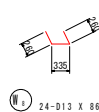
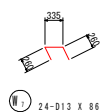
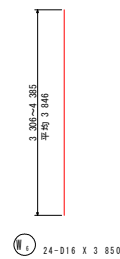
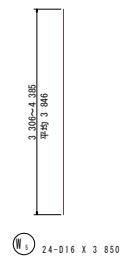
工事名	R1波土 久保急傾斜 海・久保 斜面対策工事		
路線名等	久保急傾斜地崩壊危険区域		
工事箇所	海部郡海陽町久保		
図面名	2号配筋図		
縮尺		図面番号	6 / 11
会社名			
事業者名	徳島県南部総合県民局県土整備部 美波庁舎		

2号RC受圧板鉄筋加工図



鉄筋質量表

記号	径	長さ	本数	単位質量	一本当り質量	質量	備考
W ₁	D16	6 170	15	1.56	9.63	144	┌──┐
W ₂	D16	6 270	5	1.56	9.78	49	
W ₃	D16	6 170	15	1.56	9.63	144	┌──┐
W ₄	D16	6 270	5	1.56	9.78	49	
W ₅	D16	3 850	24	1.56	6.01	144	┌──┐
W ₆	D16	3 850	24	1.56	6.01	144	
W ₇	D13	860	24	0.995	0.856	21	┌──┐
W ₈	D13	860	24	0.995	0.856	21	
W ₉	D13	570	41	0.995	0.567	23	┌──┐
W ₁₀	D13	1 550	8	0.995	1.54	12	
						751	
合計 D16				674	kg		
D13				77	kg		
総質量				751	kg		



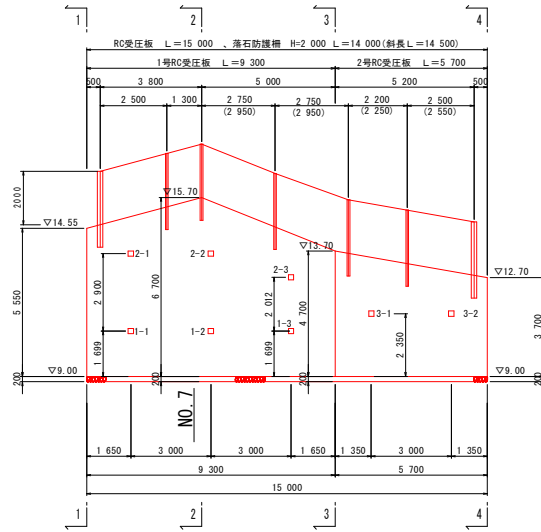
当初図面

工事名	R1波土 久保急傾斜 海・久保 斜面対策工事		
路線名等	久保急傾斜地崩壊危険区域		
工事箇所	海部郡海陽町久保		
図面名	2号鉄筋加工図		
縮尺		図面番号	7 / 11
会社名			
事業者名	徳島県南部総合県民局県土整備部 美波庁舎		

展開図及び構造図 (4/7)

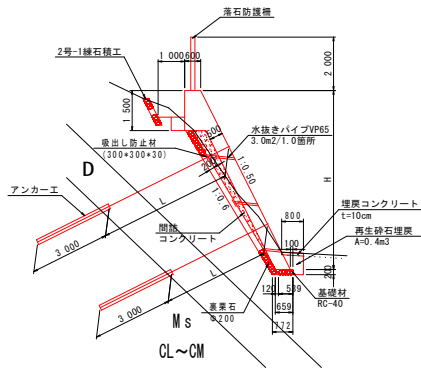
RC受圧板 展開図

S=1/100



RC受圧板 構造図

S=1/100

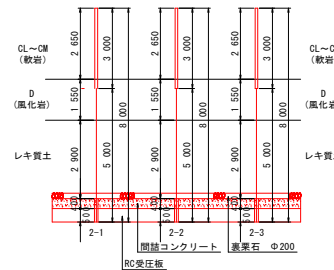


名称	規格	単位	数量
コンクリート	$\sigma_w=24N/mm^2$	m ³	0.559H+0.624
型枠	鉄筋	m ²	1.118H+1.50
裏栗石	Φ200	m ²	1.118H+1.677
足場工	単管傾斜	掛m ²	1.118H
水抜きパイプ	VP65 ねり3.0x2	m	
目地材	t=10mm	m ²	0.559H+0.624
間詰コンクリート	$\sigma_w=24N/mm^2$	m ³	0.05H+0.15H+0.1125
基礎材	RC-40 t=200	m ²	0.6
基面整正	土砂	m ²	0.772

※水抜きパイプ(VP65)を3m2に1箇所設置する。
岩層部においても、湧水の可能性がある箇所には水抜きパイプを設置すること。

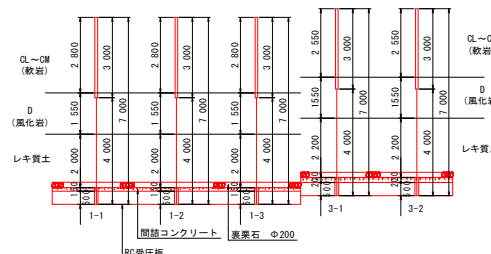
アンカー工数量算定図

S=1/100



番号	規格	自由長 (m)	定着長 (m)	余長 (m)	全長 (m)	箱抜き管 WU Φ125 (m)	掘削 (削孔深φ90)				合計 (m)
							コンクリート	レキ質土 (m)	風化岩 (m)	CL~CM (軟岩) (m)	
1-1	F20UA	4.00	3.00	0.08	7.08	0.50	0.15	2.00	1.55	2.80	6.50
1-2	F20UA	4.00	3.00	0.08	7.08	0.50	0.15	2.00	1.55	2.80	6.50
1-3	F20UA	4.00	3.00	0.08	7.08	0.50	0.15	2.00	1.55	2.80	6.50
2-1	F20UA	5.00	3.00	0.08	8.08	0.50	0.40	2.90	1.55	2.65	7.50
2-2	F20UA	5.00	3.00	0.08	8.08	0.50	0.40	2.90	1.55	2.65	7.50
2-3	F20UA	5.00	3.00	0.08	8.08	0.50	0.40	2.90	1.55	2.65	7.50
3-1	F20UA	4.00	3.00	0.08	7.08	0.50	0.20	2.20	1.55	2.55	6.50
3-2	F20UA	4.00	3.00	0.08	7.08	0.50	0.20	2.20	1.55	2.55	6.50
合計		35.00	24.00	0.64	59.64	0.50	2.05	19.10	12.40	21.45	55.00
平均長		4.38	3.00	0.08	7.46	0.50	0.26	2.39	1.55	2.68	6.88

※施工前にアンカー基本試験等を実施し、設計上の締定数を確認すること。

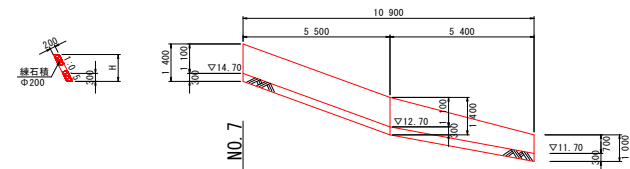


2号-1 練石積工 構造図及び展開図

S=1/100

構造図

展開図



間詰コンクリート

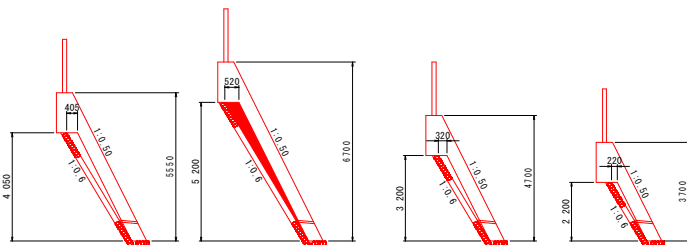
S=1/100

1-1断面

2-2断面

3-3断面

4-4断面



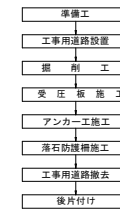
当初図面

工事名	R1波土 久保急傾斜 海・久保 斜面対策工事		
路線名等	久保急傾斜地崩壊危険区域		
工事箇所	海部郡海陽町久保		
図面名	展開図・構造図		
縮尺		図面番号	8 / 11
会社名			
事業者名	徳島県南部総合県民局県土整備部 美波庁舎		

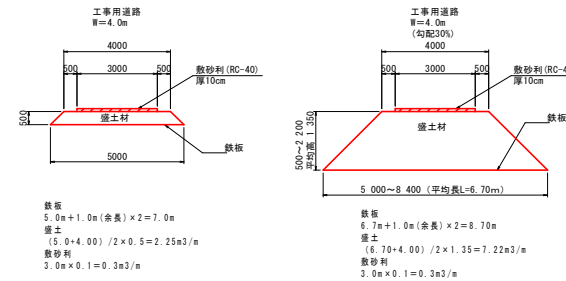
施工要領図 Bブロック (案)



作業フロー案



工事用道路 S=1/100

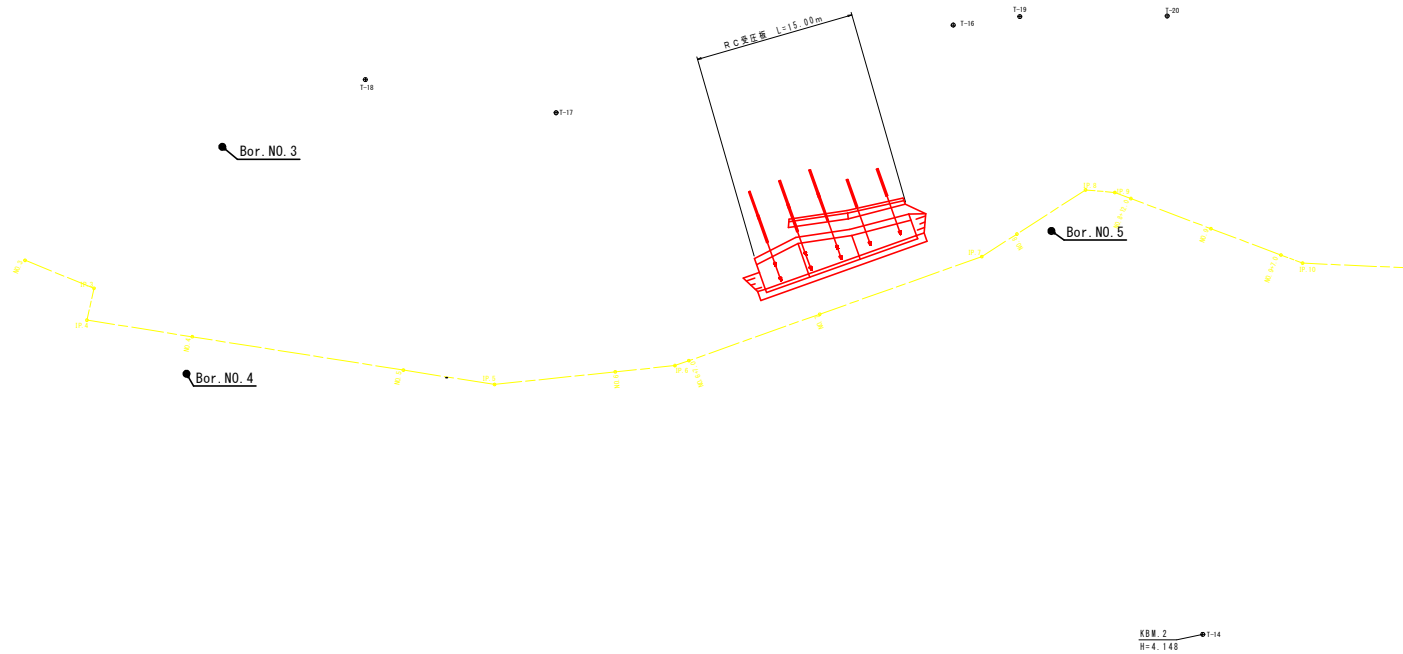


- 工事用道路を設置し、バックホウによる掘削、キャリアダンプによる現場内運搬、2tダンプによる土砂運搬、カニクレーンによりアンカー工補助作業を行う。
- 既設交差点が狭小であり大型車が進入できないため、2tダンプトラック、カニクレーンにより作業を行う。
- 既設路面上で作業を行うため、小型重機により作業を行う。
- (バックホウ0.11m³、キャリアダンプ、2tダンプは逆雑踏工事により使用実績あり)
- 支障となる立木等があれば、地権者との協議が必要となるので、監督員へ報告すること。
- 地下に配水管が埋まっているため敷設板を設置し、それ以降は掘削しないこと。

当初図面

工事名	R1波土 久保急傾斜 海・久保 斜面対策工事		
路線名等	久保急傾斜地崩壊危険区域		
工事箇所	海部郡海陽町久保		
図面名	仮設平面図 (参考)		
縮尺	図面番号	10 / 11	
会社名			
事業者名	徳島県南部総合県民局県土整備部 美波庁舎		

線形図



基準点座標一覧表 世界測地系(測地成果2011)

点名	X座標	Y座標	備考
3-1	63451.507	74622.547	3級基準点
3-2	63368.865	74598.903	"
3-3	63338.268	74337.112	"
T-1	63411.237	74590.818	4級基準点
T-2	63373.156	74583.799	"
T-3	63356.045	74601.980	"
T-4	63315.407	74583.960	"
T-5	63320.273	74540.342	"
T-6	63324.903	74510.739	"
T-7	63328.968	74481.624	"
T-8	63345.586	74428.648	"
T-9	63343.450	74375.943	"
T-10	63361.321	74347.755	"
T-11	63403.838	74371.398	"
T-12	63368.902	74488.072	"
T-13	63353.283	74515.531	"
T-14	63392.300	74518.003	"
T-15	63412.555	74504.267	"
T-16	63449.329	74494.642	"
T-17	63441.123	74457.478	"
T-18	63444.227	74439.623	"
T-19	63450.119	74500.873	"
T-20	63450.175	74514.675	"
T-21	63461.138	74524.433	"
T-22	63467.529	74553.246	"
T-23	63465.505	74609.073	"

曲線表					
IP	IP間方向角	IA	IP間距離	X座標	Y座標
NO.0	104-10-24		22.203	63425.178	74346.537
IP.1	114-51-43	10-41-19	16.047	63419.741	74369.064
IP.2	112-06-33	2-45-11	28.710	63412.994	74382.624
IP.3	192-30-44	80-24-11	3.053	63402.189	74409.223
IP.4	98-58-12	93-32-32	38.630	63399.208	74408.562
IP.5	84-00-57	14-57-14	16.968	63393.185	74446.720
IP.6	70-27-15	13-33-43	30.463	63394.954	74463.595
IP.7	57-15-10	13-12-05	11.545	63405.152	74492.321
IP.8	95-02-35	37-47-25	2.751	63411.397	74502.031
IP.9	110-37-29	15-34-53	18.777	63411.155	74504.771
IP.10	92-32-34	18-04-54	21.757	63404.541	74522.345
IP.11	69-08-32	23-24-02	34.894	63403.576	74544.080
IP.12	8-48-01	60-20-31	21.456	63416.000	74576.687
IP.13	312-18-00	56-30-01	10.726	63437.203	74579.970
NO.13+18.0				63444.422	74572.037

当初図面

工事名	R1波土 久保急傾斜 海・久保 斜面対策工事		
路線名等	久保急傾斜地崩壊危険区域		
工事箇所	海部郡海陽町久保		
図面名	線形図		
縮尺	図面番号	11 / 11	
会社名			
事業者名	徳島県南部総合県民局県土整備部 美波庁舎		